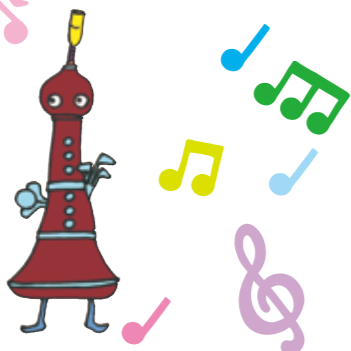


# オーボエ Oboe

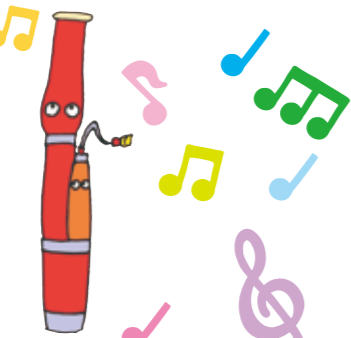


甘く華やかな中にもどこか哀愁が漂う音色が魅力的なオーボエ。シングルリードに比べると吹きこなすのが格段に難しいダブルリードの楽器です。吹奏楽(約50人)の中でも一人か二人しかいない、とってもレアな存在ですが、数ある管楽器のソロの中でも特に美しいメロディーを多く担当します。その魅力にハマったら抜け出せません!

## オーボエ価格一覧表

セミオートマチック			
メーカー	モデル	税込定価	税込応援特価
ヤマハ	YOB-431	484,000円	▶ 435,600円
	YOB-431M	495,000円	▶ 445,500円
	YOB-831	979,000円	▶ 881,100円
	YOB-831L	1,034,000円	▶ 930,600円
マリゴ	ルメールII	660,000円	▶ 594,000円
	グランルメールII	825,000円	▶ 742,500円
	901	1,562,000円	▶ 1,405,800円
フルオートマチック			
メーカー	モデル	税込定価	税込応援特価
ヤマハ	YOB-432	528,000円	▶ 475,200円
	YOB-432M	539,000円	▶ 485,100円
	YOB-832	1,067,000円	▶ 960,300円
	YOB-832L	1,122,000円	▶ 1,009,800円

# ファゴット Fagotto



ダブルリードの楽器としてオーボエとまとめられることが多いファゴットですが、その独特のフォルムと音色は管楽器界一個性的と言っても差し支えありません。ほのぼのとした素朴な音色は他の楽器には決して出せない唯一の存在です。比較的音量の小さな楽器なので合奏では目立ちませんが、ファゴットが有ると無いのでは、中音域のまとまりが全然違います。ソロでも大活躍の充実した楽器です!

## ファゴット価格一覧表

メーカー	モデル	税込定価	税込応援特価
ヤマハ	YFG-811	2,310,000円	▶ 2,194,500円
	YFG-812	2,310,000円	▶ 2,194,500円
シュライバー	WS5010P	1,016,400円	▶ 914,760円
	WS5016	1,270,500円	▶ 1,143,450円
	WS5031	1,826,000円	▶ 1,643,400円
	WS5071	2,640,000円	▶ 2,376,000円
アドラー	1357/125	1,122,000円	▶ 1,009,800円
	1357	1,232,000円	▶ 1,108,800円
	1358	1,529,000円	▶ 1,376,100円
	1361	1,848,000円	▶ 1,663,200円
モースマン	90N	1,061,500円	▶ 955,350円
	100N	1,287,000円	▶ 1,158,300円

# オーボエ リード特集!

これがないと始まらない

スガナミ楽器町田アクセスでは全てのオーボエのリードを試奏してからご購入いただけます。ぜひ自分の使っている楽器をお持ちになってご来店ください。

イズミクレイション 完成リード ロングスグレイプ (アメリカンスタイル) **3,080円~**

日本では製作者が少なく、なかなか良いリードが手に入りにくいロングスグレイプのリード。音の立上がりがよく表現の幅が広いのが特徴です。しなやかで瑞々しい音色と適度な抵抗感のバランスが良いリードです。オーボエの専門家が一本一本丁寧に製作している、完全手工製リード。

イズミクレイション 完成リード ショートスグレイプ (ジャーマンスタイル) **3,080円~**

日本でメジャーなショートスグレイプのリード。華やかな音色と安定感のある吹き心地。オーボエの専門家が一本一本丁寧に製作している、完全手工製リード。

ギャラククス 完成リード ショートスグレイプ (ジャーマンスタイル) **3,850円~**

シルバースタイン リードキュア プラスチック製 (UVライト付き)/4本用 **17,600円**

UVライトとオゾン効果で、リードを活性化・殺菌消臭効果をもたらします!

レジェール 合成樹脂製リード MS/M/MH **23,100円**

世間の常識を打ち破った合成樹脂製リードの到達点。常に良いコンディションで演奏できるのでリードに悩まされることも無くなります。音程はもちろん、音色や表現力も素晴らしい世界的に有名な一流プレーヤーも使用しています。

ギャラククス リードケース 合皮張り/3本用 **4,950円**

合皮張り/5本用 **6,380円**

合皮張り/10本用 **8,030円**

スヌービー柄/5本用 **6,380円**

良いリードに出会えても収納や保管の状態が悪いとすぐにリードが悪くなってしまいます。しかも同じリードを毎日使うと痛みが早くなるので、複数本のリードを順番に使しましょう。リードを適度に休ませてあげると良い状態が長持ちします。

# 毎日使う お手入れ小物

これがなくても始まらない

ファゴットやリードの中の水分や汚れを取り除こう!

ヤマハ ファゴット ボーカスワブ ボーカル用 **1,980円** ボーカルのお手入れに使用します。

ケルフル ウィングジョイントスワブ ウィングジョイント (テナージョイント) **2,420円**

管体に詰まりにくいティアドロップデザイン。引き戻し用の紐がついています。

ヤマハ スーパーボーカル CN/EN/PN/VN **93,500円**

ヤマハが世界に誇るボーカル。吹奏感がとても良く音程も抜群です。楽器本体やリードも大切ですが自分専用のボーカルを持っておくと、練習も本番も良い演奏ができます!

レジェール 合成樹脂製リード M/MH **23,100円**

世間の常識を打ち破った合成樹脂製リードの到達点。常に良いコンディションで演奏できるのでリードに悩まされることも無くなります。音程はもちろん、音色や表現力も素晴らしい世界的に有名な一流プレーヤーも使用しています。

ギャラククス リードケース 合皮張り/5本用 **6,600円**

合皮張り/10本用 **9,130円**

スヌービー柄/5本用 **6,710円**

良いリードに出会えても収納や保管の状態が悪いとすぐにリードが悪くなってしまいます。しかも同じリードを毎日使うと痛みが早くなるので、複数本のリードを順番に使しましょう。リードを適度に休ませてあげると良い状態が長保てます。

# コントラバス Contrabass

## コントラバス価格一覧表

ジャンル	メーカー・商品名	税込定価	税込応援特価	説明
弓	アトリエ・ラボルグ LB611B	77,000円	▶ 61,600円	スティック部:ヘルナンブコ材/フロッグ:黒檀 [中国製]
	アトリエ・サルド 42B	132,000円	▶ 105,600円	スティック部:上質ヘルナンブコ材/フロッグ:黒檀 [チェコ製]
	アリーフランス BPI	165,000円	▶ 140,250円	スティック部:高級ヘルナンブコ材/フロッグ:黒檀 [フランス製]
弓ケース	スズキ BCB	16,500円	▶ 14,030円	バスバッグの弓ポケットに収納できます。

# パーカッション Percussion

おすすめ ドラムスティック クラシカルな演奏にはコレだ!

メーカー	商品名	税込定価	税込応援特価	説明
VIC FIRTH	SD2	2,420円	▶ 2,060円	太めのグリップと小さな丸型チップを採用し、メイプル材ならではの繊細で軽快なサウンドを奏でます。
Pearl	110HC	1,650円	▶ 1,410円	多少短めながらバランスが優れており、円筒型チップとヒッコリー材の組み合わせでパワー不足を解消。

ドラムセットなどのPOPな演奏に!

メーカー	商品名	税込定価	税込応援特価	説明
VIC FIRTH	SD9	2,420円	▶ 2,060円	やや太めのグリップに長めスケールでパワフルさを、メイプル材による卵型チップでバランス良く引き出します。
Pearl	9HC	1,650円	▶ 1,410円	細めのグリップと標準的な長さのバランスに、ヒッコリー材と三角型チップの採用により軽快なプレイに最適です。

# スティックケースと練習パッド

自分のお気に入りのスティックを持ち運ぶ時には、ちゃんとケースに入れて大切に扱ってくださいね。キクタン[ADWC-BAG-4]なら標準サイズのスティックが3組も余裕で入るからスティックが増えても安心です。また、スティックコントロールの技術を身につけるためには練習パッドを使ってトレーニングをする事が大切です。ヤマハ[TS01S]はパウンド感の優れたラバー製タイプなので、長時間の練習でも疲れにくく最高です。

メーカー	商品名	税込定価	税込応援特価
キクタン	スティックケース ADWC-BAG-4	1,100円	▶ 940円
ヤマハ	練習用パッド TS01S	5,940円	▶ 5,390円

# おすすめ スネアドラム

打楽器の演奏技術を高めるためには、スネアドラム(小太鼓)で基本を学ぶ事が大切です。自分専用の楽器があればヘッド(皮)のチューニングや響き線の調整など、練習パッドだけのトレーニングでは学べない数多くの貴重な経験を得られると思います。

メーカー	機種	パッケージ税込定価	税込応援特価	おすすめポイント
ヤマハ	OSM-1450パッケージ	146,850円	▶ 124,850円	●サイズ:14"×5" ●シェル材質:メイプルブライ [温かく伸びのあるハイクオリティサウンド] 厳選された素材を用いた本物のコンサートスネアの響き。タイプの異なる響き線を2種類同梱し、様々な演奏状況に対応可能。
ヤマハ	CSM-1450AIIパッケージ	88,550円	▶ 75,350円	●サイズ:14"×5" ●シェル材質:メイプル8ブライ [温かさとキレのあるクリアなサウンド] 音の立ち上がりが抜群で豊かな響き。ストレートケールの響き線を採用し、キレ良く繊細な表現を伝える事ができます。
ヤマハ	KSD-255パッケージ	42,350円	▶ 36,080円	●サイズ:14"×5-1/2" ●シェル材質:スチール [シャープな音の立ち上がりで明快なサウンド] インナーミュート付きで初心者にも扱いやすいスネアドラム。コイルタイプの響き線を採用し、やや長めのサウンドが特徴です。

※スネアドラム本体+スネアスタンド+スネアバッグ全てが揃ったパッケージです!!

# 毎日使う お手入れ小物

※コントラバスの松脂は高温下では溶けることがあるため、直射日光のあたらない涼しいところで保管してください。

松脂(カールソン)、弦楽器専用クロス(2枚入り)、収納袋 **セット価格 5,240円**

材質について

SD2 110HC SD9 9HC

SD2 110HC SD9 9HC

SD2 110HC SD9 9HC

SD2 110HC SD9 9HC

# ヤマハ お手入れセット

ティンパニ&ドラム用メンテナンスキット (専用ポリッシュ、オイル、クロス)、収納袋 **セット価格 2,420円**

学校・施設などで採用いただく機会が多い。吹奏楽からオーケストラまで多彩に対応する"Regular Model"(MRシリーズ)ヤマハ楽器のマレットを題材にご説明します。○学校教材用として柄にFRP素材を採用した"Educational Model"(MEシリーズ)

☆木製音板の厚みは、低音域(薄い)~高音域(厚い)の仕様で作られています。低音域に硬いマレットを使うと音板が割れてしまいますし、高音域に軟かいマレットを使うと音量が出せなくなってしまいますので、適したマレットを選んで演奏しましょう。

☆ビブラフォン系音板の場合は、ME-103等のゴム系マレットですと金属音が出やすいので、品のない音色になってしまう事があります。(楽団の編成や曲によっては、その音を求める場合もあります)同様にグロッケン系音板の場合も、MR-810,910等のマレットですと音色が硬すぎる印象があるかもしれません。[きらきらほし]系の音色をイメージされる場合は、MR-810,910が断然お勧めです!いずれにしても、現在お手元にあるマレットの品番を目安にして、出した音色をイメージしながら、ヘッドの材質や硬さを選んでいただく事をお勧めします。

マリンバ用マレットの選択に迷ったら"ツートーン"タイプをオススメします! 強く叩くと芯の硬さでハードな音、弱く叩くと柔らかい音の2つの音色を併せ持つマレットです。すべてハンドメイドで製作されており、1本1本が上質な毛糸で丁寧に巻かれています。

MV-4000H...楽器から粒立ちの良い音色を引き出す、アタック重視の演奏に最適なモデル。MV-4000S...豊かな響き重視の演奏に最適なモデル。S.Cym用マレットとしても抜群の表現力。 [いずれも税込定価6,710円]