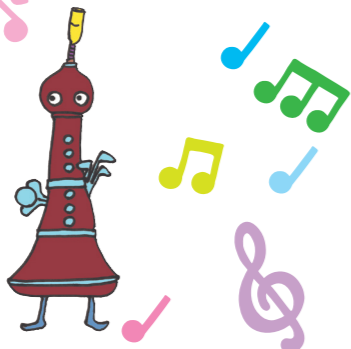


オーボエ Oboe

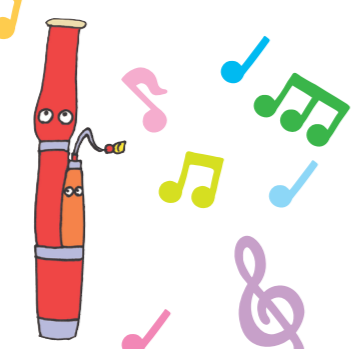


甘く華やかな中にもどこか哀愁が漂う音色が魅力的なオーボエ。シングルリードに比べると吹きこなすのが格段に難しいダブルリードの楽器です。吹奏楽(約50人)の中でも一人か二人しかいない、とってもレアな存在ですが、数ある管楽器のソロの中でも特に美しいメロディーを多く担当します。その魅力にハマったら抜け出せません!

オーボエ価格一覧表

セミオートマチック			
メーカー	モデル	税別価格	応援特価
ヤマハ	YOB-431	440,000円	▶ 374,000円
	YOB-431M	450,000円	▶ 382,500円
	YOB-831	870,000円	▶ 739,500円
	YOB-831L	920,000円	▶ 782,000円
マリゴ	ルメール	480,000円	▶ 384,000円
	グランルメール	600,000円	▶ 480,000円
フルオートマチック			
メーカー	モデル	税別価格	応援特価
ヤマハ	YOB-432	480,000円	▶ 408,000円
	YOB-432M	490,000円	▶ 416,500円
	YOB-832	970,000円	▶ 824,500円
	YOB-832L	1,020,000円	▶ 867,000円

ファゴット Fagotto



ダブルリードの楽器としてオーボエとまとめられることが多いファゴットですが、その独特のフォルムと音色は管楽器界一個性的と言っても差し支えありません。ほのぼのとした素朴な音色は他の楽器には決して出せない唯一の存在です。比較的音量の小さな楽器なので合奏では目立ちませんが、ファゴットが有ると無いのでは、中音域のまとまりが全然違います。ソロでも大活躍の充実した楽器です!

ファゴット価格一覧表

メーカー	モデル	税別価格	応援特価
ヤマハ	YFG-811	2,100,000円	▶ 1,890,000円
	YFG-812	2,100,000円	▶ 1,890,000円
シュライバー	WS5010	845,000円	▶ 676,000円
	WS5016	1,030,000円	▶ 824,000円
	WS5031	1,480,000円	▶ 1,184,000円
	WS5071	2,110,000円	▶ 1,688,000円
アドラー	1357/125	850,000円	▶ 680,000円
	1357	1,000,000円	▶ 800,000円
	1358	1,110,000円	▶ 888,000円
	1361	1,340,000円	▶ 1,072,000円

これがないと始まらない オーボエ リード特集!

スガナミ楽器町田アネックスでは全てのオーボエのリードを試奏してから買っていただけます。ぜひご自分の使っている楽器をお持ちになってご来店ください。

イズミクレイション 完成リード ロングスクレep (アメリカンスタイル) **2,800円~**

西入優子氏製作。完全手工製リード。日本では製作者が少なく、なかなか良いリードが手に入りにくいロングスクレepのリード。音の立ち上がりが良く表現の幅が広いのが特徴です。しなやかに瑞々しい音色と適度な抵抗感のバランスが良いリードです。

レジェール 合成樹脂製リード MS/M/MH **20,000円**

世間の常識を打ち破った合成樹脂製リードの到達点。常に良いコンディションで演奏できるのでリードに悩まされることも無くなります。音程はもろろん、音色や表現力も素晴らしい世界的に有名な一流プレーヤーも使用しています。

イズミクレイション 完成リード ショートスクレep (ジャーマンスタイル) **2,800円~**

西入優子氏製作。完全手工製リード。日本でメジャーなショートスクレepのリード。華やかな音色と安定感のある吹き心地。

ギャラクシス 完成リード ショートスクレep (ジャーマンスタイル) **3,000円~**

山村・Yモデル/宮川・Mモデルなど 常時5種類以上の在庫があります。丁寧な作りと均質性で安心して使えるリードです。

ギャラクシス リードケース

合皮張り/3本用 **3,800円**

合皮張り/5本用 **4,800円**

合皮張り/10本用 **6,000円**

スヌービー柄/5本用 **5,000円**

良いリードに出会っても収納や保管の状態が悪いとすぐにリードが悪くなってしまいます。しかも同じリードを毎日使うと痛みが早くなるので、複数本のリードを順番に使しましょう。リードを適度に休ませてあげると良い状態が長持ちします。

毎日使う お手入れ小物

ファゴットやリードの中の水分や汚れを取り除こう!

ヤマハ ファゴット ボーカールスワブ ボーカル用 **1,320円** ボーカルのお手入れに使用します。

ケルフル ウィングジョイントスワブ ウィングジョイント (テナージョイント) **1,900円**

管体に詰まりにくいティアドロップデザイン。引き戻し用の紐がついています。

ヤマハ スーパーボーカル CN/EN/PN/VN **75,000円**

ヤマハが世界に誇るボーカル。吹奏感がとても良く音程も抜群です。楽器本体やリードも大切ですが自分専用のボーカルを持っておくと、練習も本番も良い演奏ができます!

これがないと始まらない ファゴットリード特集!

スガナミ楽器町田アネックスでは全てのファゴットのリードを試奏してから買っていただけます。ぜひご自分の使っている楽器をお持ちになってご来店ください。

ギャラクシス 完成リード **3,000円~**

山上モデル/野島・KNモデル/ベルリンなど 常時3種類以上の在庫があります。丁寧な作りと均質性で安心して使えるリードです。

レジェール 合成樹脂製リード M/MH **20,000円**

世間の常識を打ち破った合成樹脂製リードの到達点。常に良いコンディションで演奏できるのでリードに悩まされることも無くなります。音程はもろろん、音色や表現力も素晴らしい世界的に有名な一流プレーヤーも使用しています。

ギャラクシス リードケース

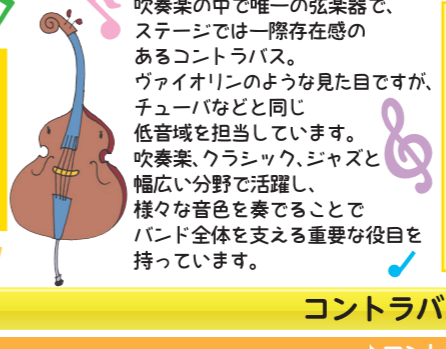
合皮張り/5本用 **5,000円**

合皮張り/10本用 **7,500円**

スヌービー柄/5本用 **5,200円**

良いリードに出会っても収納や保管の状態が悪いとすぐにリードが悪くなってしまいます。しかも同じリードを毎日使うと痛みが早くなるので、複数本のリードを順番に使しましょう。リードを適度に休ませてあげると良い状態が長持ちします。

コントラバス Contrabass



吹奏楽の中で唯一の弦楽器で、ステージでは一際存在感のあるコントラバス。ヴァイオリンのような見た目ですが、チューバなどと同じ低音域を担当しています。吹奏楽、クラシック、ジャズと幅広い分野で活躍し、様々な音色を奏でることでバンド全体を支える重要な役目を持っています。

コントラバス価格一覧表

コントラバス(弓)			
ジャンル	メーカー・商品名	税別価格	応援特価
弓	アトリエ・ラボルグ LB511B	50,000円	▶ 40,000円
	アトリエ・サルド 42B	100,000円	▶ 80,000円
	アリーフランス BPI	130,000円	▶ 110,500円
弓ケース	スズキ BCB	9,000円	▶ 7,650円
	ヤマハ HCBWCB	12,000円	▶ 10,800円

スティック部:ヘルナンブコ材/フロッグ:黒檀[中国製]

スティック部:上質ヘルナンブコ材/フロッグ:黒檀[チェコ製]

スティック部:高級ヘルナンブコ材/フロッグ:黒檀[フランス製]

バスバッグの弓ポケットに収納できます。

バスバッグの弓ポケットに収納でき、ショルダーストラップも付属しています。

おすすめ ドラムスティック クラシカルな演奏にはコレだ!

メーカー	商品名	税別価格	応援特価	説明
VIC FIRTH	SD2	1,600円	▶ 1,360円	太めのグリップと小さな丸型チップを採用し、メイプル材ならではの繊細で軽快なサウンドを奏でます。
Pearl	110HC	1,300円	▶ 1,105円	多少短めながらバランスが優れており、円筒型チップとヒッコリー材の組み合わせでパワー不足を解消。

ドラムセットなどのPOPな演奏に!

メーカー	商品名	税別価格	応援特価	説明
VIC FIRTH	SD9	1,600円	▶ 1,360円	やや太めのグリップに長めスケールでパワフルさを、メイプル材による卵型チップでバランス良く引き出します。
Pearl	9HC	1,300円	▶ 1,105円	細めのグリップと標準的な長さのバランスに、ヒッコリー材と三角型チップの採用により軽快なプレイに最適です。

材質について
SD2 110HC SD9 9HC
ヒッコリー...音量をコントロールしやすいのが特徴。折れにくく、少ししなやかな感じがして音色的にも柔らかな感じがします。
メイプル...ヒッコリーより少し軽いが特徴。シンバルを叩いた時の感じが特に良く、音色も鮮やかで強弱が付けやすいです。

スティックケースと練習パッド

自分のお気に入りのスティックを持ち運ぶ時には、ちゃんとケースに入れて大切に扱ってくださいね。キクタン[ADWC-BAG-4]なら標準サイズのスティックが3組も余裕で入るからスティックが増えても安心です。また、スティックコントロールの技術を身につけるためには練習パッドを使ってトレーニングをすることが大切です。ヤマハ[TS01S]はパウンド感の優れたラバー製タイプなので、長時間の練習でも疲れにくく最高です。

メーカー	商品名	税別価格	応援特価
キクタン	スティックケース ADWC-BAG-4	900円	▶ 765円
ヤマハ	練習用パッド TS010S	4,900円	▶ 4,165円

おすすめ スネアドラム

打楽器の演奏技術を高めるためには、スネアドラム(小太鼓)で基本を学ぶ事が大切です。自分専用の楽器があればヘッド(皮)のチューニングや響き線の調整など、練習パッドだけのトレーニングでは学ぶ事の出来ない数多くの貴重な経験を得られると思います。

メーカー	機種	スネア単価	税別価格	応援特価(税抜)	おすすめポイント
ヤマハ	OSM-1450パッケージ	115,000円	▶ 127,000円	107,950円	●サイズ:14"×5" ●シェル材質:メイプル8プライ [温かき伸びのあるハイクオリティサウンド] 厳選された素材を用いた本物のコンサートスネアの響き。タイプが異なる響き線を2種類同梱し、様々な演奏状況に対応可能。
ヤマハ	CSM-1450AIIパッケージ	62,000円	▶ 74,000円	62,900円	●サイズ:14"×5" ●シェル材質:メイプル8プライ [温かさとキレのあるクリアなサウンド] 音の立ち上がりや伸びが豊富で、ストレーンケールの響き線を採用し、キレ良く繊細な表現を伝える事ができます。
ヤマハ	KSD-255パッケージ	20,000円	▶ 22,000円	27,200円	●サイズ:14"×5-1/2" ●シェル材質:スティール [シャープな音の立ち上がりで明快なサウンド] インナーミュート付きで初心者にも扱いやすいスネアドラム。コイルタイプの響き線を採用し、やや長めのサウンドが特徴です。

※スネアドラム本体+スネアスタンド+スネアバッグ全てが揃ったパッケージです!!

音板打楽器の種類とマレットの選び方

学校・施設などで採用いただく機会が多い。吹奏楽からオーケストラまで多彩に対応する"Regular Model"(MRシリーズ) ヤマハマレットの素材にこだわり、ヤマハマレットを題材にご説明します。○学校教材用としてFRP素材を採用した"Educational Model"(MEシリーズ)

音板打楽器の種類	推奨マレット(品番・材質・硬さ・税別価格)	
木琴	●シロフォン(ソプラノ・アルト木琴)	硬 ↑ MR1100(硬質ゴムEH).....3,000円 MR1105(硬質ゴムVH).....3,000円 ME-102(ゴム球H).....1,600円 ↓ 軟 ↓ ME-103(ゴム球MH).....1,600円 ME-201(毛糸巻H).....2,600円
	●マリンバ(テナー・バス木琴)	硬 ↑ MR1120(硬質ゴムMH).....3,000円 MR202(毛糸巻MH).....4,200円 ME-202(毛糸巻MH).....2,600円 ↓ 軟 ↓ ME-203(毛糸巻MS).....2,600円
	●ピブラフォン(回転ファン付き)	硬 ↑ ME-103(ゴム球MH).....1,600円 MR3010(綿糸巻H).....4,400円 ME-301(綿糸巻H).....2,600円 ↓ 軟 ↓ MR3020(綿糸巻MH).....4,400円 ME-302(綿糸巻MH).....2,600円
	●メタロフォン(回転ファン無し)	硬 ↑ MR-810(真鍮EH).....2,600円 ↓ 軟 ↓ MR-910(レキサンEH).....2,900円
	●グロッケン(共鳴箱付)	硬 ↑ MR1100(硬質ゴムVH).....3,000円 MR1105(硬質ゴムVH).....3,000円 ↓ 軟 ↓ ME-101(ゴム球VH).....1,600円
鉄琴	●卓上鉄琴(共鳴箱付)	硬 ↑ MR1100(硬質ゴムVH).....3,000円 MR1105(硬質ゴムVH).....3,000円 ↓ 軟 ↓ ME-101(ゴム球VH).....1,600円

☆木製音板の厚みは、低音域(薄い)~高音域(厚い)の仕様で作られています。低音域に硬いマレットを使うと音板が割れてしまいますし、高音域に軟かいマレットを使うと音量が出せなくなってしまいますので、適したマレットを選んで演奏しましょう。

☆ピブラフォン系音板の場合は、ME-103等のゴム系マレットですと金属音が出やすいので、品のない音色になってしまう事があります。(楽団の編成や曲によっては、その音を求める場合もあります) 同様にグロッケン系音板の場合も、MR-810,910等のマレットですと音色が硬すぎる印象があるかもしれません。[きらきらほし]系の音色をイメージされる場合は、MR-810,910が断然お勧めです! いずれにしても、現在お手元にあるマレットの品番を目標にして、出した音色をイメージしながら、ヘッドの材質や硬さを選んでいただく事をお勧めします。

マリンバ用マレットの選択に迷ったら"ツートーン"タイプをお勧めします! 強く叩くと芯の硬さでハードな音、弱く叩くと柔らかい音の2つの音色を併せ持つマレットです。すべてハンドメイドで製作されており、1本1本が上質な毛糸で丁寧に巻かれています。

MV-4000H...楽器から粒立ちの良い音色を引き出す、アタック重視の演奏に最適なモデル。
MV-4000S...豊かな響き重視の演奏に最適なモデル。S.Cym用マレットとしても抜群の表現力。
[いずれも税別価格5,400円]

毎日使う お手入れ小物

※コントラバスの松脂は高温下では溶けることがあるため、直射日光のあたらない涼しいところで保管してください。

松脂(カールソン)、弦楽器専用クロス(2枚入り)、収納袋 **4,760円**

ヤマハ お手入れセット

ティンパニ&ドラム用メンテナンスキット (専用ポリッシュ、オイル、クロス)、収納袋 **1,840円**

セット価格 **1,840円**